



Dual Top[®] ANCHOR SYSTEM



JEILMEDICAL



Dual Top[®] ANCHOR SYSTEM

Self Drilling & Self Tapping



Driverec

Electric Torque Drivers



Driver Holder

Straight type

- Növeli a csavarrögzítés sikerességét
- A pontos nyomatékhatar-szabályozás megakadályozza a csavar törését



Driver Holder

Angle type

- 360°-ban forgó fej
- Bármilyen intraorális terület hozzáféréséhez
- Használata csökkentheti a műtét időt

111-AN-020

Code	Speed level (RPM)	Torque
111-ED-040	Low (30) / Mid (40) / High (50)	10N · cm, 15N · cm, 20N · cm, 25N · cm, 30N · cm
111-ED-010	Low (15) / High (20)	10N · cm, 15N · cm, 20N · cm, 25N · cm, 30N · cm

Lingual Driver

111-LD-020



- 360°-ban forgó fej
- Bármilyen intraorális terület hozzáféréséhez



Eszközök

Gépi behajtó

113-MJ-203



Előfúró

112-MC-201



Kézi behajtó

113-MJ-103



Markolat kézi behajtóhoz

111-010



Lenyomatvételi sapka

111-IM-001



Savaria-Dent Kft.

9700 Szombathely, Dr. Szabolcs Zoltán u. 5/A.
 www.savariadent.hu info@savariadent.hu
 +36 30 298 7766 +36 30 472 2688



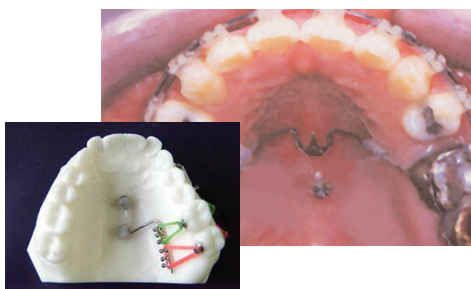


Alkalmazási területek



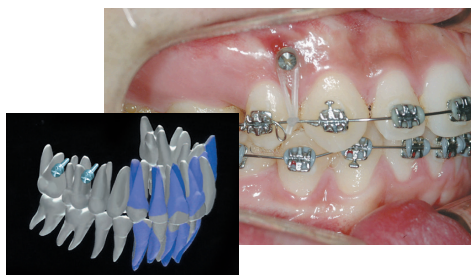
Palátum

- A csavarok elhelyezhetők a palatinális területen distalizálás vagy tágitás elhorganyzására (slider, MCPP, Hyrax, Micro 2, Micro 4).*



Maxilla

- Alkalmasak horgonylat kialakítására buccalis területen.*



Mandibula

- Alkalmasak retromoláris területen, bukkális pajzson, vagy bukkális alveolus területen történő behelyezésre.*



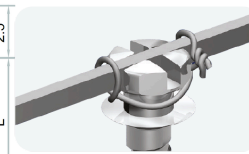
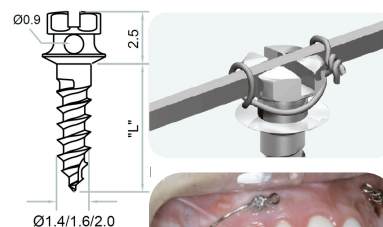
*Előfúrásra a csontsűrűségtől függően szükség lehet

Csavarok

Sterilizáló és tartó box
112-071

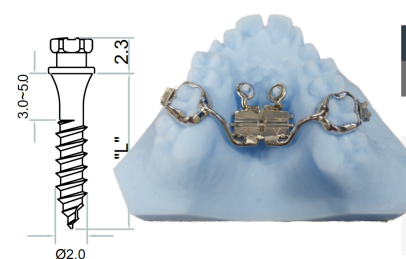


G2 Screws



G2 Screws with hole		
Code	Outer Diameter	Length(L)
16-G2-006	Ø 1.6 mm	6 mm
16-G2-008	Ø 1.6 mm	8 mm
16-G2-010	Ø 1.6 mm	10 mm
20-G2-006	Ø 2.0 mm	6 mm
20-G2-008	Ø 2.0 mm	8 mm
20-G2-010	Ø 2.0 mm	10 mm

JS Screws



JS Screws		
Code	Outer Diameter	Length(L)
20-JS-010	Ø 2.0 mm	10 mm
20-JS-012	Ø 2.0 mm	12 mm
20-JS-014	Ø 2.0 mm	14 mm
25-JS-012	Ø 2.5 mm	12 mm
25-JS-014	Ø 2.5 mm	14 mm